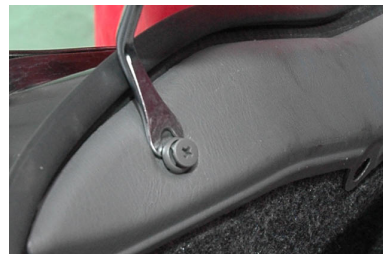
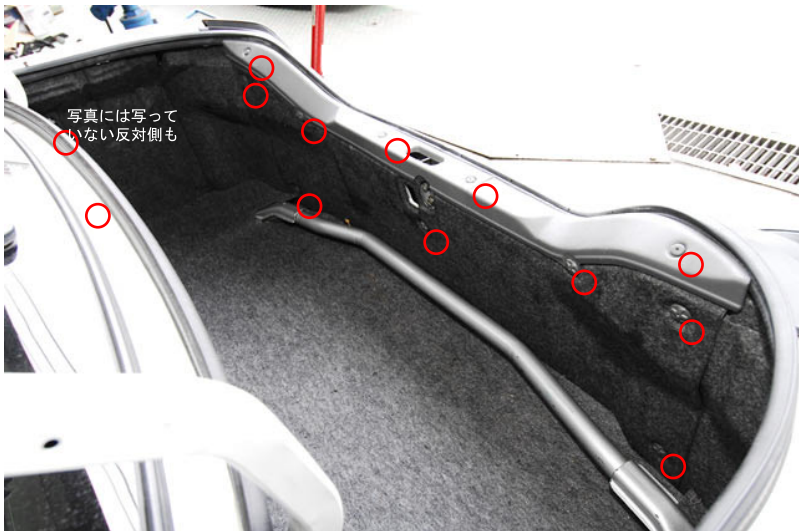


①トランクを開けバックパネルのプラスチック製カバーとバックパネル及びクォーター部の内張りを止めているピンを外します。

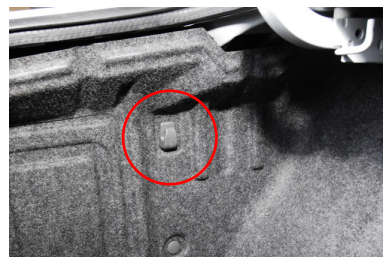


②純正テールの接続カプラーを外し、テールを固定する4つのナットを外しテールユニットを全て取外して下さい。



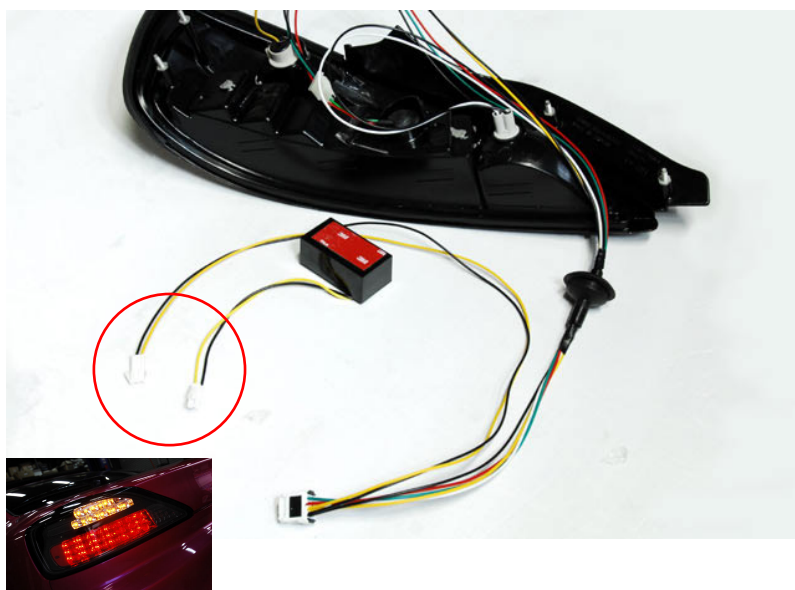
※プラ製のピンを外す際は、最初にピン上部の十字の穴にプラスドライバー差し反時計側に軽く回すことで内張りとの間に隙間ができます。その隙間に内張りを外す工具を掛け軽く上に押し上げる事でピンが外れます。

※内張りピンを取外す際、誤った外し方をするとピンを割る恐れがあります。また通常の工程を踏んでも経年劣化等の原因でピンが割れる場合もあります。ピンを割ってしまった場合はディーラー又は大型カー用品店で同形状ピンを購入する必要があります。ご自身でお取付の際は予めご了承頂いた上で作業を行って下さい。



※左右クォーター部の四角のピンは指で上下に軽くずらしながら動かすことで外れます。

③LEDウインカー仕様には箱型のレジスターが付属されています。レジスターから本体に接続されているカプラーを外しテール本体を仮組（ネジを軽く止めた状態）して下さい。



※テール本体から出ているカプラーを車体に通した後レジスター側のカプラーとテール側のカプラーを接続。



※レジスター取付の際は裏面の両面テープでクォーター部の平らな部分（※写真参照）に固定して下さい。（左右ともに）

④テールランプの各部点灯を確実に確認した上で、仮組み状態の本体固定用ナットをしっかり固定。配線等の干渉に十分気を付けながら取付の際に外した内張りを元の状態に戻せば取付は完了です。